

# INFORME DE ACOMPANHAMENTO DE MERCADO

Semana 48 de 2011  
(25 de novembro a 1 de dezembro)

Superintendência de Acompanhamento de Mercado

Coordenação de Cinema e Vídeo – CCV

Os dados foram extraídos do Sistema de Acompanhamento da Distribuição em Salas de Exibição.

Consolidação realizada em 08/12/2011.

As análises foram feitas com base nas informações fornecidas pelas empresas distribuidoras registradas na Agência Nacional do Cinema.

Tabela 1 – Semana 48

2011 – 25 de novembro a 1 de dezembro					
Indicador	Total	Brasileiros		Estrangeiros	
		Quantidade	%	Quantidade	%
Público	2.634.836	138.159	5,2%	2.496.677	94,8%
Renda (R\$)	25.386.540,64	1.273.433,05	5,0%	24.113.107,59	95,0%
PMI (R\$)	9,63	9,22	-	9,66	-
Títulos exibidos	110	37	33,6%	73	66,4%
Salas/Título (média)	29	12	-	37	-

Tabela 2 – Comparativos

2011 – Semana 47 – 18 a 24 de novembro					
Indicador	Total	Brasileiros		Estrangeiros	
		Quantidade	%	Quantidade	%
Público	3.714.537	190.020	5,1%	3.524.517	94,9%
Renda (R\$)	34.849.113,34	1.753.704,74	5,0%	33.095.408,60	95,0%
PMI (R\$)	9,38	9,23	-	9,39	-
Títulos exibidos	117	36	30,8%	81	69,2%
Salas/Título (média)	30	14	-	37	-

Variação Semana 48 / Semana 47		
Total	Brasileiros	Estrangeiros
-29,1%	-27,3%	-29,2%
-27,2%	-27,4%	-27,1%
2,7%	-0,1%	2,9%
-6,0%	2,8%	-9,9%
-5,5%	-11,7%	-1,7%

2011 – Semana 47 – 18 a 24 de novembro					
Indicador	Total	Brasileiros		Estrangeiros	
		Quantidade	%	Quantidade	%
Público	2.217.941	597.414	26,9%	1.620.527	73,1%
Renda (R\$)	19.222.397,59	4.828.478,77	25,1%	14.393.918,82	74,9%
PMI (R\$)	8,67	8,08	-	8,88	-
Títulos exibidos	104	23	22,1%	81	77,9%
Salas/Título (média)	29	33	-	28	-

Variação Semana 48 / Semana 47		
Total	Brasileiros	Estrangeiros
18,8%	-76,9%	54,1%
32,1%	-73,6%	67,5%
11,2%	14,0%	8,7%
5,8%	60,9%	-9,9%
-2,5%	-63,4%	31,0%

A semana foi pouco expressiva para os filmes brasileiros, com queda tanto em relação à semana anterior como em relação ao mesmo período de 2010, que foi ainda maior. Apesar das cinco estreias brasileiras, nenhuma figurou no ranking dos 20 filmes mais vistos na semana, que permanece com apenas dois filmes brasileiros: **O palhaço**, da **Imagem (Wmix)** e **Os 3**, da **Warner**.

Quanto aos filmes estrangeiros, houve queda apenas em relação à semana anterior. O ranking continua liderado pelo *blockbuster* **A saga crepúsculo: amanhecer - parte 1**, da **Paris (SM)**, que supera a segunda posição em mais de um milhão de espectadores nesta semana. Em apenas duas semanas em cartaz, o filme já é o quarto mais visto no ano, ficando atrás de **Rio (Fox)**, **Harry Potter e as relíquias da morte – parte II (Warner)** e **Smurfs**, da **Sony (Columbia)**.

Tabela 3 - Acumulado do Ano – 2011 / 2010

2011 - Semana 01 a 48 (de 31/12/2010 a 1/12/2011)					
Indicador	Público	Renda (R\$)	Participação de público	Participação de renda	P.M.I.
Brasileiros	17.690.111	161.710.420,24	13,6%	12,4%	R\$ 9,14
Estrangeiros	112.599.190	1.141.183.907,53	86,4%	87,6%	R\$ 10,13
<b>Total</b>	<b>130.289.301</b>	<b>1.302.894.327,77</b>	<b>100,0%</b>	<b>100,0%</b>	<b>R\$ 10,00</b>

2010 - Semana 01 a 48 (de 01/01/2010 a 2/12/2010)					
Indicador	Público	Renda (R\$)	Participação de público	Participação de renda	P.M.I.
Brasileiros	23.990.557	211.512.634,62	19,1%	18,0%	R\$ 8,82
Estrangeiros	101.546.793	962.527.978,50	80,9%	82,0%	R\$ 9,48
<b>Total</b>	<b>125.537.350</b>	<b>1.174.040.613,12</b>	<b>100,0%</b>	<b>100,0%</b>	<b>R\$ 9,35</b>

Variação 2011 / 2010			
Indicador	Público	Renda	P.M.I.
Brasileiros	-26,3%	-23,5%	3,7%
Estrangeiros	10,9%	18,6%	6,9%
<b>Total</b>	<b>3,8%</b>	<b>11,0%</b>	<b>6,9%</b>

Gráfico 1 – Comparativo de Público por Semana

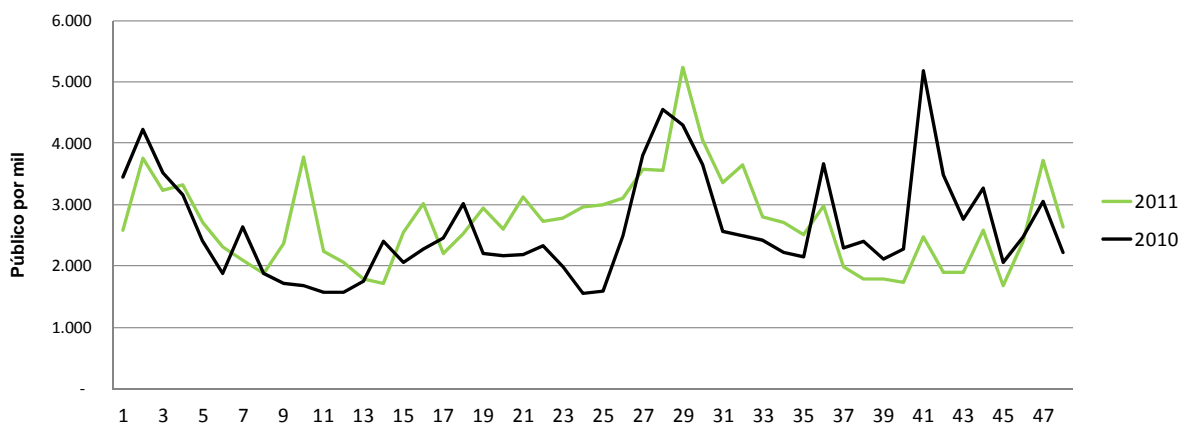


Tabela 4 – 20 Maiores Bilheterias da Semana (nº de ingressos)

#	Título (posição na semana anterior / nº semanas consecutivas no Top 20)	Distribuidora	Semanas	País	Cópias*	Salas	Público	Público/ Sala	Renda (R\$)	PMI (R\$)	Público acumulado	Variação % público (semana anterior)
1	A saga crepúsculo: amanhecer - parte 1 (1/2)	Paris (SM)	2	EUA	668	1.094	1.611.113	1.472	15.007.990,91	9,32	4.494.133	-44,1%
2	<b>Happy feet 2 (-1)</b>	<b>Warner</b>	<b>Estreia</b>	<b>Austrália</b>	<b>156</b>	<b>365</b>	<b>401.405</b>	<b>1.099</b>	<b>4.504.055,00</b>	<b>11,22</b>	<b>401.405</b>	-
3	<b>O palhaço (2/5)</b>	<b>Imagem (Wmix)</b>	<b>5</b>	<b>Brasil</b>	<b>135</b>	<b>163</b>	<b>114.008</b>	<b>699</b>	<b>1.089.670,00</b>	<b>9,56</b>	<b>1.278.873</b>	<b>-33,1%</b>
4	<b>Não sei como ela consegue (-1)</b>	<b>Imagem (Wmix)</b>	<b>Estreia</b>	<b>EUA</b>	<b>99</b>	<b>99</b>	<b>106.107</b>	<b>1.071</b>	<b>1.075.630,00</b>	<b>10,14</b>	<b>106.107</b>	-
5	11-11-11 (3/3)	Vinny filmes	3	EUA	134	137	59.613	435	546.772,71	9,17	604.296	-58,9%
6	A pele que habito (7/5)	Paris (SM)	4	Espanha	58	58	42.309	729	483.218,99	11,42	320.526	-23,2%
7	Gigantes de aço (4/7)	Disney	6	EUA	119	119	42.043	353	346.884,00	8,25	1.681.370	-50,7%
8	O preço do amanhã (6/4)	Fox	4	EUA	114	114	41.548	364	368.071,59	8,86	389.769	-30,0%
9	<b>Assalto em dose dupla (-1)</b>	<b>Califórnia (Antonio Fernandes)</b>	<b>Estreia</b>	<b>EUA</b>	<b>42</b>	<b>42</b>	<b>41.249</b>	<b>982</b>	<b>394.734,75</b>	<b>9,57</b>	<b>41.610</b>	-
10	Reféns (5/3)	Imagem (Wmix)	3	EUA	68	68	25.075	368	237.363,00	9,47	343.316	-69,2%
11	Atividade paranormal 3 (8/6)	Paramount/Universal	6	EUA	97	97	20.366	209	151.161,00	7,42	1.079.269	-51,3%
12	O garoto da bicicleta (10/2)	Imovision (Tag Cultural/Reserva Nacional)	2	Bélgica	4	20	16.767	838	198.540,73	11,84	35.445	-9,1%
13	<b>Inquietos (-1)</b>	<b>Sony (Columbia)</b>	<b>Estreia</b>	<b>EUA</b>	<b>15</b>	<b>15</b>	<b>12.757</b>	<b>850</b>	<b>174.922,00</b>	<b>13,71</b>	<b>18.889</b>	-
14	A chave de Sarah (-1)	Imagem (Wmix)	2	França	16	16	10.223	638	111.700,00	10,93	10.223	-
15	O retorno de Jonny English (13/5)	Paramount/Universal	5	EUA	77	77	9.750	126	66.900,00	6,86	436.923	-28,9%
16	Contágio (11/5)	Warner	5	EUA	19	19	6.018	316	51.823,00	8,61	470.401	-65,9%
17	O zelador animal (14/8)	Sony (Columbia)	8	EUA	53	53	5.910	111	39.064,25	6,61	1.141.032	-48,7%
18	<b>Os 3 (24/1)</b>	<b>Warner</b>	<b>3</b>	<b>Brasil</b>	<b>25</b>	<b>26</b>	<b>4.463</b>	<b>171</b>	<b>34.892,00</b>	<b>7,82</b>	<b>19.787</b>	<b>72,5%</b>
19	Late Bloomers – O amor não tem fim (16/3)	Serendip	3	Inglaterra	13	13	4.311	331	43.877,83	10,18	34.798	-52,8%
20	Um conto chinês (18/2)	Paris (SM)	13	Argentina	11	11	4.220	383	45.276,33	10,73	204.285	-13,8%

Obs. \*O SADIS considera apenas o número de cópias em película. A diferença entre nº de cópias e nº de salas corresponde às exhibições em formato digital / 3D.

Tabela 5 – Outras Estreias da Semana

Título	Distribuidora	País	Cópias*	Salas	Público	Público/ Sala	Renda (R\$)	PMI (R\$)
Dawson Ilsa 10	Imagem (Wmix)	Brasil	11	11	1.776	161	18.442,30	10,38
Prova de artista	Formosa filmes	Brasil	-	9	691	76	4.699,75	6,80
Simples mortais	Polifilmes	Brasil	2	2	297	148	2.724,00	9,17
Domingos	Gávea Filmes (De Felippes)	Brasil	-	1	232	232	473,00	2,04
Leite e ferro	Polifilmes	Brasil	1	1	98	98	1.210,00	12,35

Obs. \*O SADIS considera apenas o número de cópias em película. A diferença entre nº de cópias e nº de salas corresponde às exhibições em formato digital / 3D.

Tabela 6 – Participação dos Filmes com Maior Público na Semana

#	Título	Distribuidora	Público	Participação no público da semana	Participação acumulada
1	A saga crepúsculo: amanhecer - parte 1	Paris (SM)	1.611.113	61,1%	61,1%
2	Happy feet 2	Warner	401.405	15,2%	76,4%
3	O palhaço	Imagem (Wmix)	114.008	4,3%	80,7%
4	Não sei como ela consegue	Imagem (Wmix)	106.107	4,0%	84,7%
5	11-11-11	Vinny filmes	59.613	2,3%	87,0%

Tabela 7 - Filmes Brasileiros Exibidos na Semana

#	Título	Gênero	Distribuidora	Lançamento	Semanas	Cópias	Salas	Público	Renda (R\$)
1	O palhaço	Ficção	Imagem (Wmix)	28/10/2011	5	135	163	114.008	1.089.670,00
2	Os 3	Ficção	Warner	11/11/2011	3	25	26	4.463	34.892,00
3	Amanhã nunca mais	Ficção	Fox	11/11/2011	3	11	11	2.558	23.977,73
4	Uma professora muito maluquinha	Ficção	Downtown (Freespirit)	07/10/2011	8	21	21	2.462	15.843,92
5	O filme dos espíritos	Ficção	Paris (SM)	07/10/2011	8	29	29	2.310	14.706,29
6	Jardim das folhas sagradas	Ficção	Polifilmes	04/11/2011	4	15	15	1.831	17.755,30
7	Dawson Ilsa 10	Ficção	Imagem (Wmix)	25/11/2011	Estreia	11	11	1.776	18.442,30
8	O céu sobre os ombros	Ficção	Vitrine Filmes	18/11/2011	2	5	11	924	6.425,62
9	Capitães de areia	Ficção	Imagem (Wmix)	07/10/2011	8	11	11	923	5.960,00
10	Prova de artista	Documentário	Formosa filmes	25/11/2011	Estreia	0	9	691	4.699,75
11	Rock Brasília - era de ouro	Documentário	Downtown (Freespirit)	21/10/2011	6	9	11	618	3.812,81
12	Palavra cantada 3D	Outros	Cinemark Brasil	01/10/2011	9	0	39	618	5.830,00
13	Reidy – A construção da utopia	Documentário	Espaço Filmes (Spectateur)	11/11/2011	3	1	8	573	6.276,76
14	Filhos de João, admirável mundo novo baiano	Documentário	Pipa	22/07/2011	19	9	9	480	2.765,00
15	Meu país	Ficção	Imovision (Tag Cultural/Reserva Nacional)	07/10/2011	8	6	6	377	2.690,26
16	Família vende tudo	Ficção	Playarte	30/09/2011	9	9	10	373	2.086,36
17	Assalto ao Banco Central	Ficção	Fox	22/07/2011	19	1	1	339	1.180,96
18	Cilada.com	Ficção	Downtown (Freespirit)	08/07/2011	21	5	5	326	1.284,00
19	O homem do futuro	Ficção	Paramount/Universal	02/09/2011	13	3	3	304	2.000,00
20	Simples mortais	Ficção	Polifilmes	25/11/2011	Estreia	2	2	297	2.724,00
21	Domingos	Documentário	Gávea Filmes (De Felippes)	25/11/2011	Estreia	0	1	232	473

#	Título	Gênero	Distribuidora	Lançamento	Semanas	Cópias	Salas	Público	Renda (R\$)
22	Estamos juntos	Ficção	Imagem (Wmix)	03/06/2011	26	9	9	202	1.185,61
23	Brasil animado 3D	Animação	Imagem (Wmix)	21/01/2011	45	13	13	177	759,76
24	Onde está a felicidade?	Ficção	Fox	19/08/2011	15	3	3	174	605,12
25	Riscado	Ficção	Filmes do Estação	09/09/2011	12	0	3	163	1.049,26
26	Além da estrada	Ficção	Vitrine Filmes	09/09/2011	12	2	2	131	460
27	Bruna Surfistinha	Ficção	Imagem (Wmix)	25/02/2011	40	6	6	122	405,04
28	As mães de Chico Xavier	Ficção	Paris (SM)	01/04/2011	35	1	1	121	1.104,00
29	180º	Ficção	Pandora (Providence)	16/09/2011	11	3	3	111	660,5
30	Eu eu eu José Lewgoy	Documentário	Polifilmes	18/11/2011	2	1	1	99	1.064,00
31	Leite e ferro	Documentário	Polifilmes	25/11/2011	Estreia	1	1	98	1.210,00
32	Os residentes	Ficção	Vitrine Filmes	30/09/2011	9	0	3	81	327,5
33	Elvis e Madona	Ficção	Pipa	23/09/2011	10	1	1	71	400
34	Trabalhar cansa	Ficção	Polifilmes	30/09/2011	9	1	1	65	195,2
35	Ponto final	Ficção	Pipa	21/10/2011	6	0	1	42	384
36	Broder	Ficção	Sony (Columbia)	22/04/2011	32	1	1	15	117
37	Os monstros	Ficção	Vitrine Filmes	09/09/2011	12	0	1	4	10
<b>Total</b>						<b>350</b>	<b>452</b>	<b>138.159</b>	<b>1.273.433,05</b>

Tabela 8 - Desempenho das Distribuidoras na Semana

Distribuidora	Títulos	% de títulos	Cópias	% de cópias	Salas	% de salas	Público	% de público	Renda bruta (R\$)	% de renda bruta
Paris (SM)	10	9,1%	783	33,1%	1.209	38,5%	1.661.460	63,1%	15.563.174,32	61,3%
Warner	8	7,3%	242	10,2%	453	14,4%	418.815	15,9%	4.639.036,00	18,3%
Imagem (Wmix)	11	10,0%	377	15,9%	405	12,9%	259.393	9,8%	2.545.939,21	10,0%
Vinny filmes	3	2,7%	142	6,0%	146	4,7%	60.255	2,3%	552.115,59	2,2%
Fox	8	7,3%	182	7,7%	182	5,8%	50.596	1,9%	428.648,34	1,7%
Disney	5	4,5%	133	5,6%	135	4,3%	43.861	1,7%	354.859,50	1,4%
Califórnia (Antonio Fernandes)	2	1,8%	46	1,9%	46	1,5%	41.832	1,6%	398.758,75	1,6%
Paramount/Universal	5	4,5%	181	7,7%	181	5,8%	32.000	1,2%	234.436,00	0,9%
Sony (Columbia)	8	7,3%	102	4,3%	102	3,3%	23.509	0,9%	251.540,00	1,0%
Imovision (Tag Cultural/Reserva Nacional)	11	10,0%	25	1,1%	46	1,5%	20.281	0,8%	232.948,84	0,9%
Serendip	3	2,7%	18	0,8%	18	0,6%	5.665	0,2%	57.026,83	0,2%
Playarte	6	5,5%	46	1,9%	48	1,5%	5.029	0,2%	34.219,64	0,1%
Downtown (Freespirit)	3	2,7%	35	1,5%	37	1,2%	3.406	0,1%	20.940,73	0,1%
Polifilmes	5	4,5%	20	0,8%	20	0,6%	2.390	0,1%	22.948,50	0,1%
Ab Filmes	2	1,8%	6	0,3%	6	0,2%	1.309	0,0%	13.725,50	0,1%
Vitrine Filmes	4	3,6%	7	0,3%	17	0,5%	1.140	0,0%	7.223,12	0,0%
Formosa filmes	1	0,9%	0	0,0%	9	0,3%	691	0,0%	4.699,75	0,0%
Cinemark Brasil	1	0,9%	0	0,0%	39	1,2%	618	0,0%	5.830,00	0,0%
Pipa	3	2,7%	10	0,4%	11	0,4%	593	0,0%	3.549,00	0,0%
Espaço Filmes (Spectateur)	1	0,9%	1	0,0%	8	0,3%	573	0,0%	6.276,76	0,0%
Lume	3	2,7%	1	0,0%	4	0,1%	381	0,0%	2.708,00	0,0%
Pandora (Providence)	2	1,8%	5	0,2%	6	0,2%	346	0,0%	2.264,00	0,0%
Gávea Filmes (De Felippes)	1	0,9%	0	0,0%	1	0,0%	232	0,0%	473,00	0,0%
Filmes do Estação	1	0,9%	0	0,0%	3	0,1%	163	0,0%	1.049,26	0,0%
Activity filmes	1	0,9%	0	0,0%	3	0,1%	155	0,0%	935,00	0,0%
Esfera produções	2	1,8%	2	0,1%	2	0,1%	143	0,0%	1.215,00	0,0%
<b>Total</b>	<b>110</b>	<b>100,0%</b>	<b>2.364</b>	<b>100,0%</b>	<b>3.137</b>	<b>100,0%</b>	<b>2.634.836</b>	<b>100,0%</b>	<b>25.386.540,64</b>	<b>100,0%</b>

Obs.: O total de salas não indica o número total de salas de exibição, pois uma sala pode ser ocupada por mais de um título simultaneamente



Tabela 9 - Desempenho das Distribuidoras na Semana – Filmes Brasileiros

Distribuidora	Títulos	% de títulos	Cópias	% de cópias	Salas (*)	% de salas	Público	% de público	Renda Bruta (R\$)	% de renda bruta
Imagem (Wmix)	6	16,2%	185	52,9%	213	47,1%	117.208	84,8%	1.116.422,71	87,7%
Warner	1	2,7%	25	7,1%	26	5,8%	4.463	3,2%	34.892,00	2,7%
Downtown (Freespirit)	3	8,1%	35	10,0%	37	8,2%	3.406	2,5%	20.940,73	1,6%
Fox	3	8,1%	15	4,3%	15	3,3%	3.071	2,2%	25.763,81	2,0%
Paris (SM)	2	5,4%	30	8,6%	30	6,6%	2.431	1,8%	15.810,29	1,2%
Polifilmes	5	13,5%	20	5,7%	20	4,4%	2.390	1,7%	22.948,50	1,8%
Vitrine Filmes	4	10,8%	7	2,0%	17	3,8%	1.140	0,8%	7.223,12	0,6%
Formosa filmes	1	2,7%	0	0,0%	9	2,0%	691	0,5%	4.699,75	0,4%
Cinemark Brasil	1	2,7%	0	0,0%	39	8,6%	618	0,4%	5.830,00	0,5%
Pipa	3	8,1%	10	2,9%	11	2,4%	593	0,4%	3.549,00	0,3%
Espaço Filmes (Spectateur)	1	2,7%	1	0,3%	8	1,8%	573	0,4%	6.276,76	0,5%
Imovision (Tag Cultural/Reserva Nacional)	1	2,7%	6	1,7%	6	1,3%	377	0,3%	2.690,26	0,2%
Playarte	1	2,7%	9	2,6%	10	2,2%	373	0,3%	2.086,36	0,2%
Paramount/Universal	1	2,7%	3	0,9%	3	0,7%	304	0,2%	2.000,00	0,2%
Gávea Filmes (De Felippes)	1	2,7%	0	0,0%	1	0,2%	232	0,2%	473,00	0,0%
Filmes do Estação	1	2,7%	0	0,0%	3	0,7%	163	0,1%	1.049,26	0,1%
Pandora (Providence)	1	2,7%	3	0,9%	3	0,7%	111	0,1%	660,50	0,1%
Sony (Columbia)	1	2,7%	1	0,3%	1	0,2%	15	0,0%	117,00	0,0%
<b>Total</b>	<b>37</b>	<b>100,0%</b>	<b>350</b>	<b>100,0%</b>	<b>452</b>	<b>100,0%</b>	<b>138.159</b>	<b>100,0%</b>	<b>1.273.433,05</b>	<b>100,0%</b>

(\*) O total de salas na tabela é superior ao número real de salas de exibição, pois uma sala pode ser ocupada por mais de um título simultaneamente.

Tabela 10 – Desempenho das distribuidoras *Majors* e Independentes na Semana

Distribuidora (tipo)	Títulos	% de títulos	Cópias	% de cópias	Salas	% de salas	Público	% de público	Renda Bruta (R\$)	% de renda bruta
<b>Total (Todos os filmes)</b>	<b>110</b>	<b>100,0%</b>	<b>2.364</b>	<b>100,0%</b>	<b>3.137</b>	<b>100,0%</b>	<b>2.634.836</b>	<b>100,0%</b>	<b>25.386.540,64</b>	<b>100,0%</b>
Majors	34	30,9%	840	35,5%	1.053	33,6%	568.781	21,6%	5.908.519,84	23,3%
Independentes / Distribuição Própria	76	69,1%	1.524	64,5%	2.084	66,4%	2.066.055	78,4%	19.478.020,80	76,7%
<b>Total (Títulos nacionais)</b>	<b>37</b>	<b>100,0%</b>	<b>350</b>	<b>100,0%</b>	<b>452</b>	<b>100,0%</b>	<b>138.159</b>	<b>100,0%</b>	<b>1.273.433,05</b>	<b>100,0%</b>
Majors	6	16,2%	44	12,6%	45	10,0%	7.853	5,7%	62.772,81	4,9%
Independentes	31	83,8%	306	87,4%	407	90,0%	130.306	94,3%	1.210.660,24	95,1%
Distribuição Própria	0	0,0%	-	0,0%	-	0,0%	-	0,0%	-	0,0%
<b>Total (Títulos estrangeiros)</b>	<b>73</b>	<b>100,0%</b>	<b>2.014</b>	<b>100,0%</b>	<b>2.685</b>	<b>100,0%</b>	<b>2.496.677</b>	<b>100,0%</b>	<b>24.113.107,59</b>	<b>100,0%</b>
Majors	28	38,4%	796	39,5%	1.008	37,5%	560.928	22,5%	5.845.747,03	24,2%
Independentes	45	61,6%	1.218	60,5%	1.677	62,5%	1.935.749	77,5%	18.267.360,56	75,8%

(\*) O total de salas na tabela é superior ao número real de salas de exibição, pois uma sala pode ser ocupada por mais de um título simultaneamente.